

進路通信

第6号 令和6年12月25日
東京都立武蔵台学園
校長 金子 猛
進路指導部

日頃より本校の教育活動にご理解とご協力をいただきありがとうございます。

2学期も終盤を迎え、普段の学習や行事など、学んできたことを振り返る時期になりました。

今回の通信では、2学期後半に実施された進路行事について掲載します。それぞれの学部での活動内容や様子を知ること、働くことへの動機付けにつなげていってください。

小3 主事仕事体験について



10月29日午後、小学部3年生は就業体験で主事さんに花の植え方を教わりました。

まずは、お手本としてパンジーの苗を優しく逆さにしてポットを外し、穴に入れて土を掛けることを見せられました。その後1回目はプランターに、2回目は登下校で使う通用門横の花壇に各自1株苗を植えました。植えた後は、主事さんが「合格です」と頭の上で大きく丸を作ると、植え終わった児童は、にっこり笑顔を見せていました。

授業の最後は、主事さんとハイタッチをして、「頑張ったね」「ありがとう」と挨拶しました。この体験で主事さんたちに優しく教えてもらい、主事さんに対する3年生の子供たちの心の距離は急接近。就業体験で、児童は花の植え方を教わると共に、新たな触れ合いの機会を得ることができました。



中1 就業体験（サミット西原店）

11月13日、スーパーマーケット「サミット府中西原店」に行ってきました。普段は見ることのないスーパーの裏側の見学をさせていただき、買い物体験をしてきました。

まずは精肉室。加工された生肉が乗ったトレイに、ラップとラベルが自動セットされる機械を体験。ボタンを押すだけで簡単に商品が完成することに驚きが隠せず、「やりたい、やりたい！」と自然と生徒たちの列ができました。次に鮮魚室。加工される前の大きな魚を見せてもらい、つい触りたくなって手を伸ばした生徒が

いたほど魅力的な演出でした。最後は製菓室。思わず「匂いがおいしい。」と生徒たちから声上がるほど、パンが焼ける香りにひきつけられる製菓室の見学でした。他にも冷蔵室や冷凍室に入る体験をし、「寒い。長くは入れない。」と仕事の大変さを体感することもできました。

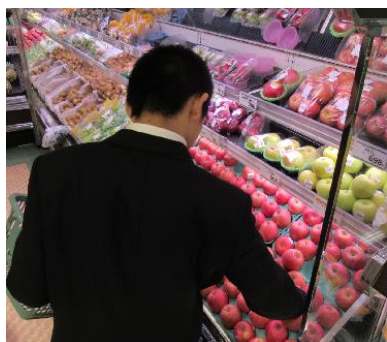
買い物体験では、1人1つカゴを持って事前にご家庭から依頼されたメモを頼りに売り場で商品を探しました。会計はセミセルフレジに挑戦。見学や体験をたくさんさせていただきました。従業員の方には、27名の大人数を快く受け入れてくださり、生徒1人1人に声をかけてくださいました。生徒の目線まで屈んでお話しして下さる従業員の方に、生徒たちも安心して就業体験を行うことができました。お仕事の内容、従業員の方の接し方を同時に学び、貴重な時間を過ごすことができました。



精肉室で体験



精魚室で見学



買い物体験



セミセルフレジに挑戦

中2 就業体験（立川福祉作業所）

11月1日、立川福祉作業所で就業体験を行いました。障害福祉サービス（生活介護・就労継続支援B型・就労移行支援）を行う立川福祉作業所は、立川駅から徒歩10分以内と好立地であり、施設内は広く利用者さんの数がとても多く賑わっていました。

前半は、エプロンやタオルを洗濯する部門、菓子の箱折り部門、チラシの袋詰め部門、病院から委託されたレントゲン写真と封筒の仕分け部門、その封筒を破く作業をする部門等、各部門に分かれて作業する様子を見学しました。

後半は、封筒を破く作業を体験しました。「丁寧に破くのが大変。」と仕事の大変さを実感した生徒の声がありました。最後はパン工房の見学をしました。製造したパンは併設されたパン屋さん「BAKUBAKU」で販売しています。1人1つ好きなパンを選んで購入をし、支払い体験をしました。良い緊張感を保ちながら見学し、お土産を購入する頃には表情も和らぎました。充実した時間を過ごすことのできた就業体験となりました。

下記は質疑応答の際、生徒たちから出た質問の一部です。従業員の方が答えてくれました。

<質疑応答>

Q 大変なことはなんですか。

A たくさんの作業があること、新しいのもくるので、覚えるのが大変です。

Q どうやって来ていますか。

A バス・電車・徒歩など、様々です。



約3トンの封筒



お仕事体験



パン購入体験



立川駅まで

お手伝いのススメ

年末年始にぜひ、大掃除などの機会を活用して、テーブル拭きや窓拭きなど、お子さんができそうな簡単なことで構いませんので、家事を分担する意識を高められると良いです。家での手伝いは家庭内での本人の役割として、責任感・達成感・家族の役に立つことで感謝される喜びを育てるだけでなく、手先の巧緻性の向上なども高め、実際の仕事に結び付くこともあります。

ぜひ、簡単なお手伝いから挑戦してみてください。



保護者向け進路講演会のお知らせ

- 1 日 時 令和7年1月28日(火) 10:00~12:00
- 2 場 所 本校 1階 多目的室
- 3 講 師 臨床発達心理士 磯部 裕子 様
- 4 内 容 『夢をもって一歩ずつ ~今できることを~』
障害者の親であるご自身の実体験を通して、小学部、中学部や高等部、卒業後とそれぞれの時期で大切にしてきたことをお話しいただく予定です。
- 5 参加申込 2次元コードか、URL より期日までお申し込みください。
締め切り 1月15日(水)

【申し込み用二次元コード】



【申し込み用 URL】

<https://forms.office.com/r/HbBiLJu2Q7>